



TRACKAIR®

General Airport Systems



CONVERTISSEUR TC 400/5 F

GENERAL AIRPORT SYSTEMS

LOT N°15 ZI LE VENTILLON

13270 FOS SUR MER

Tél : 04.42.40.72.40 – Fax : 04.42.40.72.46

www.trackair.fr

contact@trackair.fr

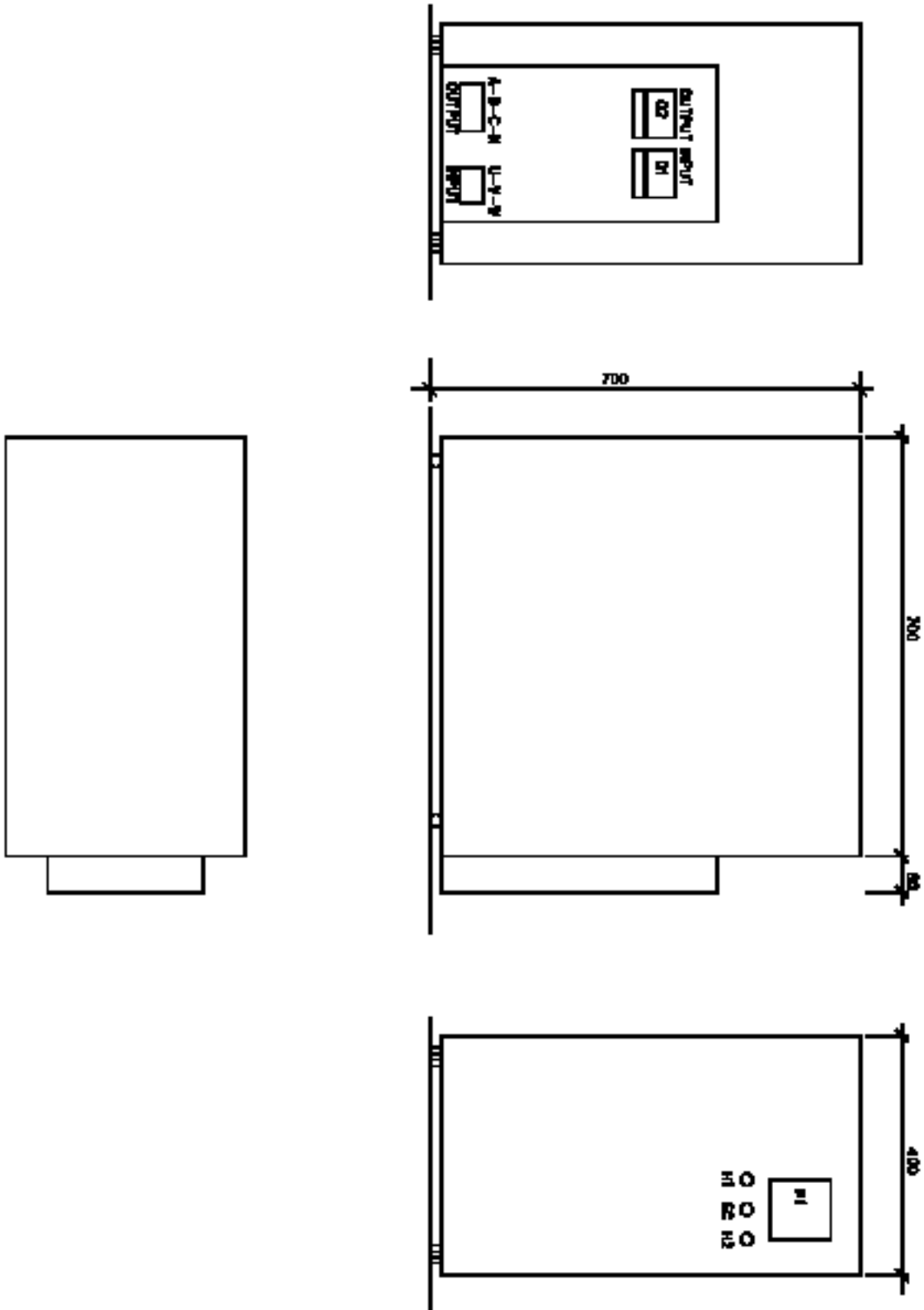


TRACKAIR

1. DESCRIPTION DU FONCTIONNEMENT.....	4
2. Spécification technique du convertisseur 5kva – 400hz – 200v/115v.....	6
2.1 donnée d'entrée :.....	6
2.2 donnée de sortie :	6
2.3 Paramètre :	7
2.4 Conformité norme CE.....	7
2.5 Breakers, commutateurs, commandes d'opérateur, mesures, indicateurs.....	7



TRACKAIR





TRACKAIR

1. DESCRIPTION DU FONCTIONNEMENT



OUTPUT

INPUT

RUNNING

OFF ON

ALARM





TRACKAIR

Procédure de démarrage :

- 1- Disjoncteur INPUT et OUTPUT sur ON.
- 2- Tourner le bouton sur ON,
- 3- FAULT s'allume
- 4- Après environ 5 secondes FAULT s'éteint
- 5- Les paramètres s'affichent sur l'écran

Procédure d'arrêt :

- 1- Arrêt du convertisseur tourner le bouton sur OFF
- 2- Disjoncteur INPUT et OUTPUT sur OFF.



TRACKAIR

2. Spécification technique du convertisseur 5kva – 400hz – 200v/115v

2.1 donnée d'entrée :

- Tension évaluée :	400V
- Nombre de phases :	3 pH, 3W
- Chaîne de tension :	+/-15%
- Fréquence :	50/60Hz
- Chaîne de fréquence :	±15%
- Courant d'entrée au chargement complet :	7.5A
- Facteur de puissance, sur toute charges :	0.94
- Déformation courant totale de Harmonie à la charge évaluée :	moins de 10% standard
- Courant d'irruption :	absent

2.2 donnée de sortie :

- puissance évaluée :	5kVA
- Facteur de puissance de charge :	4 KW à $\cos \varphi$ 0,8

Sortie 1 et Sortie 2

- Tension évaluée :	200/115V 4w
- Courrant max pour chaque sortie :	15A
- Fréquence :	400Hz
- Stabilité de fréquence :	±1Hz
- Forme d'onde :	sinusoïdal
- Déformation totale de Harmonie de tension (sur la charge linéaire) :	3%
- Régulation de la tension (pour ± 15% d'étape 0-100% de charge, de tension d'entrée, température -25°C- 50°C de gamme) :	± 1%
- Coupure de tension (pour étape 0-100% de charge et arrière) :	±8%
- Temps de rétablissement :	2 millisecondes
- Surcharge 10 minutes :	1.25 de charge complet
- Surcharge 1 minute :	1.5 de charge complet
- surcharge 40 amps	5 sec
- Symétrie de tension de phase avec la charge équilibrée :	±1%
-Symétrie de tension de phase avec déséquilibre de la charge (IR ; 0.3 IR ; 0.3 IR) :	±2%



TRACKAIR

2.3 Paramètre :

- Poids :	100kg
- efficacité :	>90%
- Bruit audible (ISO/376) :	68dBA
- Température de fonctionnement :	-15°C à +45°C
- La température ineffective :	-25°C un +60°C
- Humidité relative (sans condensation) :	de 0 à 95%
- Altitude sans sollicitation :	1000m msl
- Clôture :	IP 20
- Refroidissant :	Air forcé

2.4 Conformité norme CE.

Caractéristiques des systèmes de courant électrique à bord du Traité Navies (ED d'Atlantique nord. 8)
MIL-STD 704E

En 50081-2 compatibilité électromagnétique
En 50082-2 compatibilité électromagnétique
En 50091-2. compatibilité électromagnétique
En 60950

2.5 Breakers, commutateurs, commandes d'opérateur, mesures, indicateurs

- Disjoncteur d'entrée et de sortie
- Commutateur "MARCHE/ARRÊT" du convertisseur
- Mesures 400Hz: tension de sortie
fréquence de sortie
courant de sortie
- alarme convertisseur